

# การเว้นระยะห่างจากผู้คน เมื่อใช้ลิฟต์



กดปุ่มด้วยข้อศอกหรือหัวเข่า



หลีกเลี่ยงเมื่อผู้คนแออัด  
งดเว้นการพูดคุย  
หันหน้าออกจากกัน



สวมหน้ากาก



ล้างมือให้สะอาดเมื่อออกจาก  
ลิฟต์ไปแล้ว

**TWPCares**

สำหรับข้อมูลเพิ่มเติม เข้าไปอ่านได้ที่ [TWPCares.org](https://TWPCares.org)













# โปรดสวมหน้ากาก อนามัย

ฉันสวมแล้วเพื่อคุณ



คุณสวมบ้างเพื่อฉัน

เว้นระยะห่าง

ระหว่างผู้คน

อย่าลืมรักษาระยะห่าง

6 ฟุต

**TWPCares**

สำหรับข้อมูลเพิ่มเติม เข้าไปอ่านได้ที่ [TWPCares.org](https://TWPCares.org)



# สวมหน้ากาก

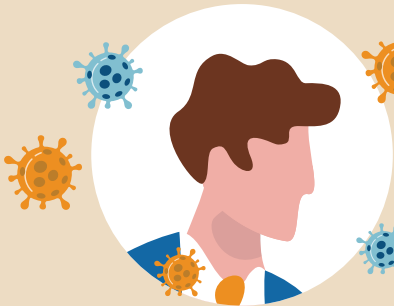
## ปกป้องตัวคุณเองและคนอื่น ๆ

ผู้เป็นพาหะเชื้อโควิด-19

คนที่มีสุขภาพดี



ความเสี่ยงต่ำ



ความเสี่ยงระดับกลาง



ความเสี่ยงระดับกลาง



ความเสี่ยงสูง



**TWPCares**

สำหรับข้อมูลเพิ่มเติม เข้าไปอ่านได้ที่ [TWPCares.org](https://TWPCares.org)

